

## ICP-W-3020G-2C 系列控制器说明

Made By Shuangyi

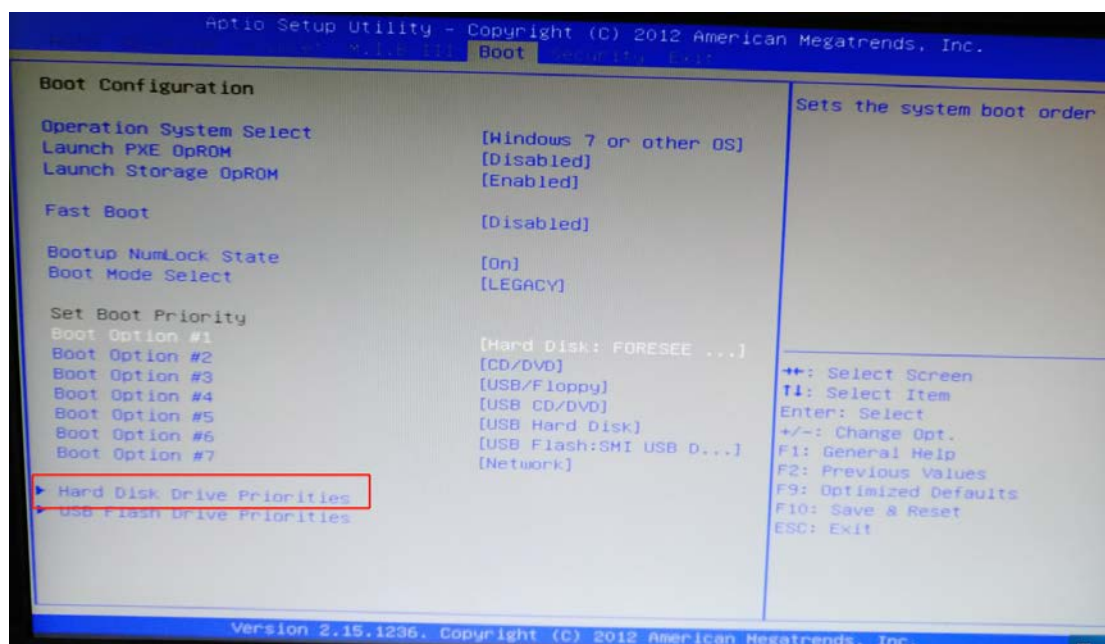
## 修订记录:

| Rev | Data   | Author    | Description                                                                 |
|-----|--------|-----------|-----------------------------------------------------------------------------|
| 1.0 | 180811 | Robin.luo | ICP-W-3020G-2C 系列控制器说明<br>1、U 盘启动设置选项<br>2、驱动安装顺序<br>3、电脑串口号说明<br>4、上电自启动设定 |
|     |        |           |                                                                             |
|     |        |           |                                                                             |

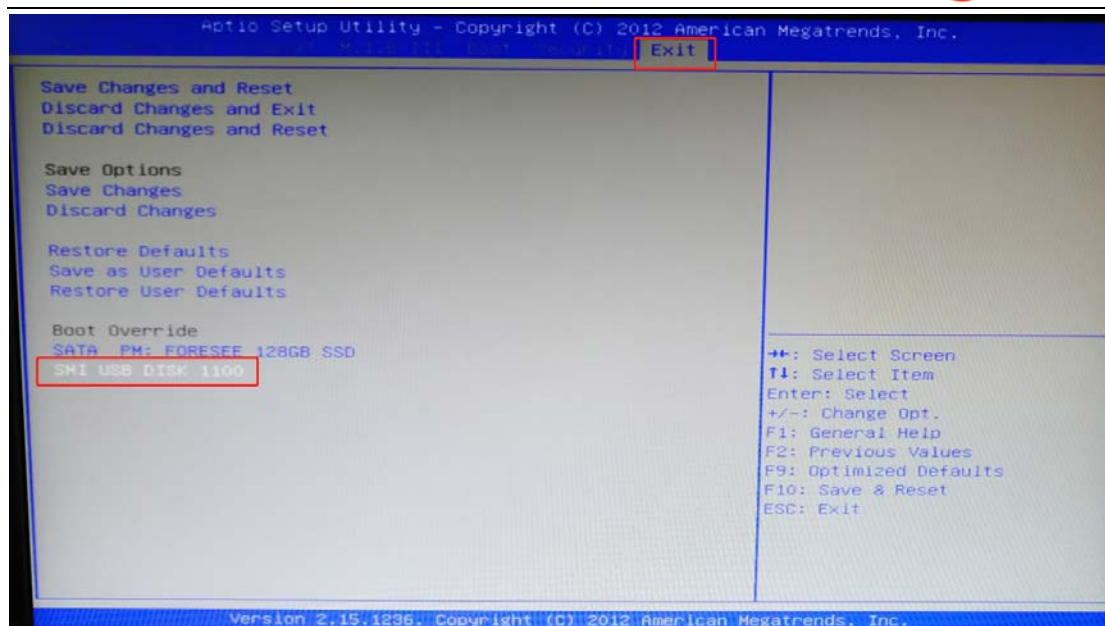
## 一、使用 U 盘启动



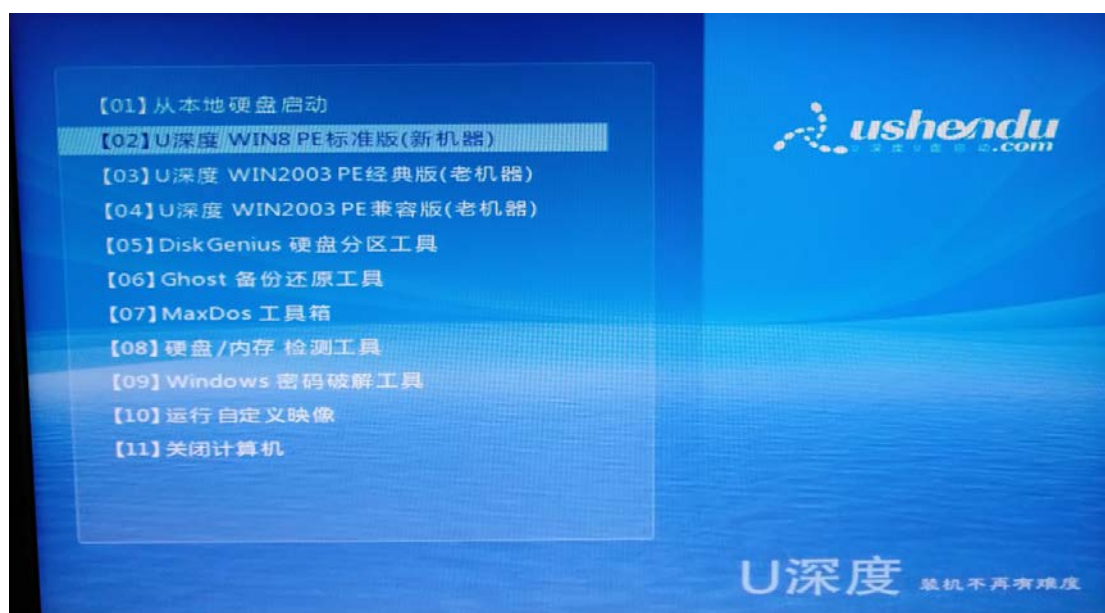
方法 1: “F2” 进入 CMOS 中设定启动盘为 U 盘



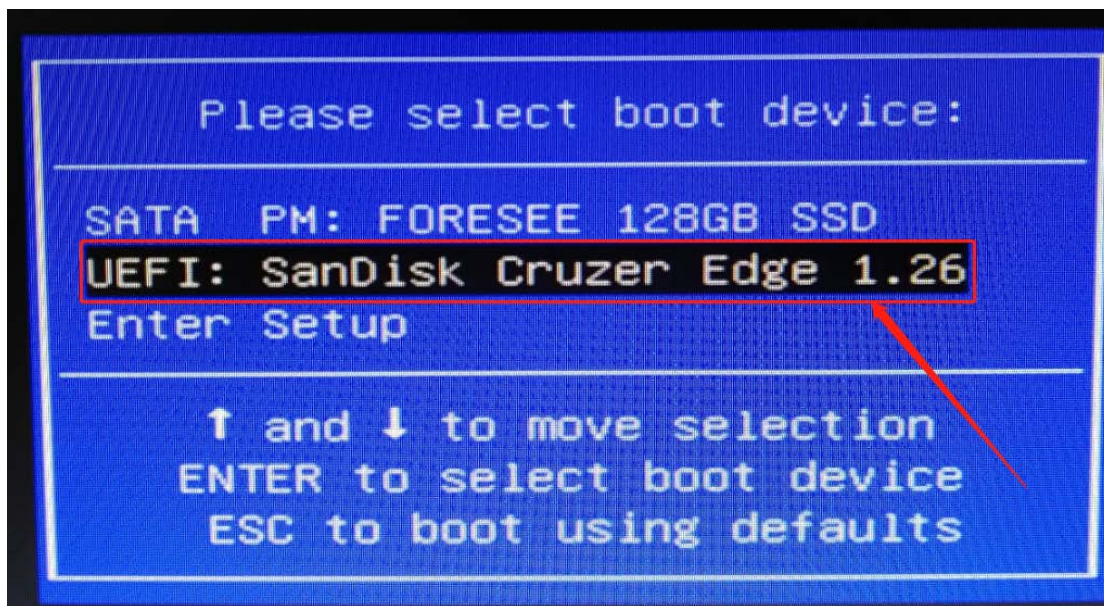
进入此菜单设置优先级为相应的 U 盘



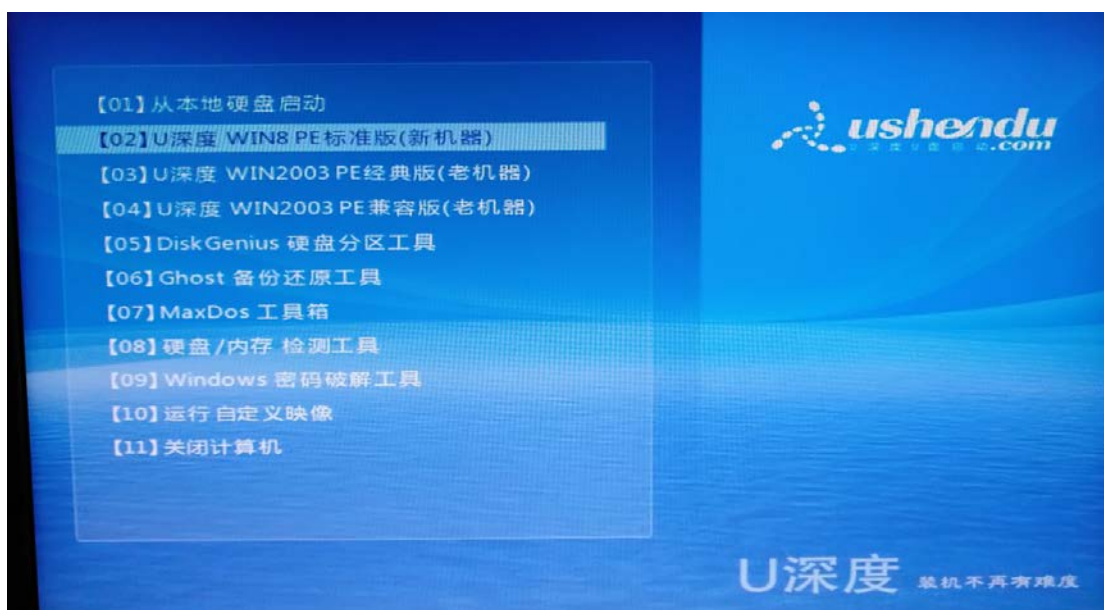
直接通过 U 盘选项，进入 U 盘启动



方法 2：通过按键“F7”自己设置启动顺序【F7 按键为启动顺序菜单选择】。



选择从 U 盘启动



进入 PE 系统，方便我们后续的操作系统安装。

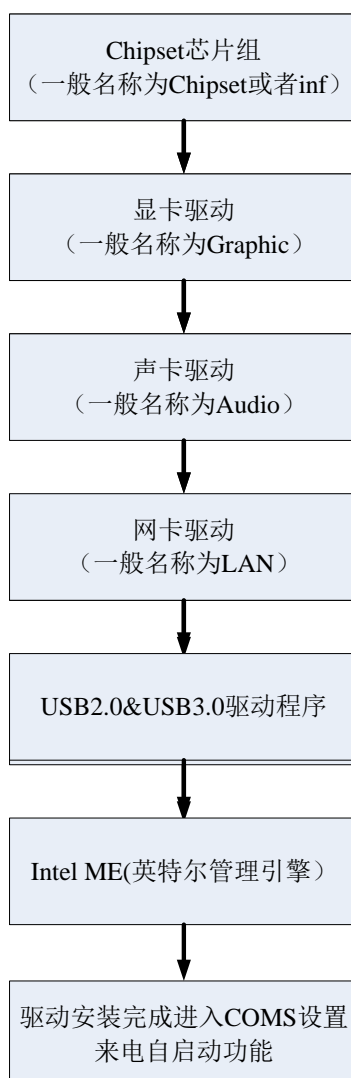


## 二、驱动程序安装方式

|                                    |                 |     |
|------------------------------------|-----------------|-----|
| Audio                              | 2018/8/11 9:18  | 文件夹 |
| Chipset                            | 2018/8/11 9:18  | 文件夹 |
| Demo                               | 2018/8/11 9:18  | 文件夹 |
| dotnet                             | 2018/8/11 9:18  | 文件夹 |
| GRAPHICS                           | 2018/8/11 9:20  | 文件夹 |
| Intel ME Engineer                  | 2018/8/11 9:18  | 文件夹 |
| Microsoft Fixit (USB Patch) for XP | 2018/8/11 9:19  | 文件夹 |
| realtek_81xx_lan_709407232015      | 2018/8/11 15:48 | 文件夹 |
| Serial Patch v2.2.6                | 2018/8/11 9:19  | 文件夹 |

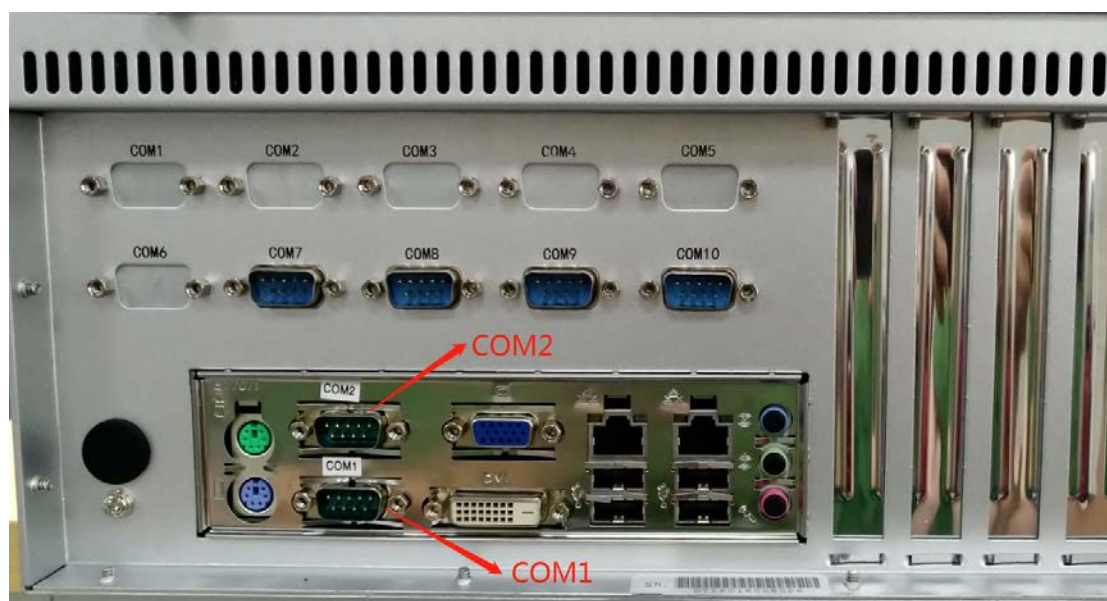
驱动程序文件夹

一般安装驱动程序的顺序如下所示：

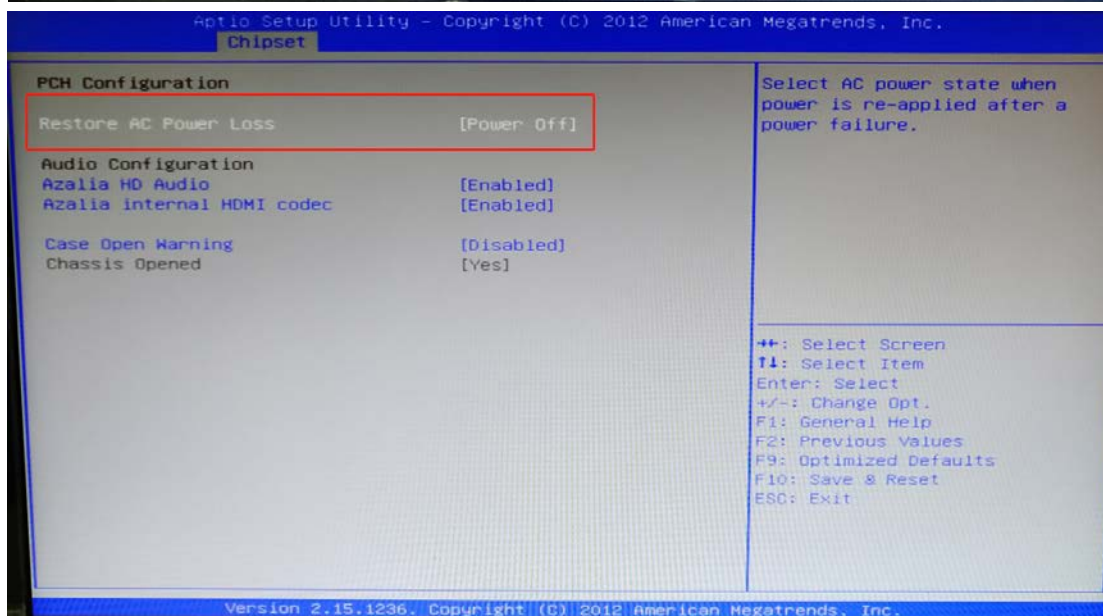
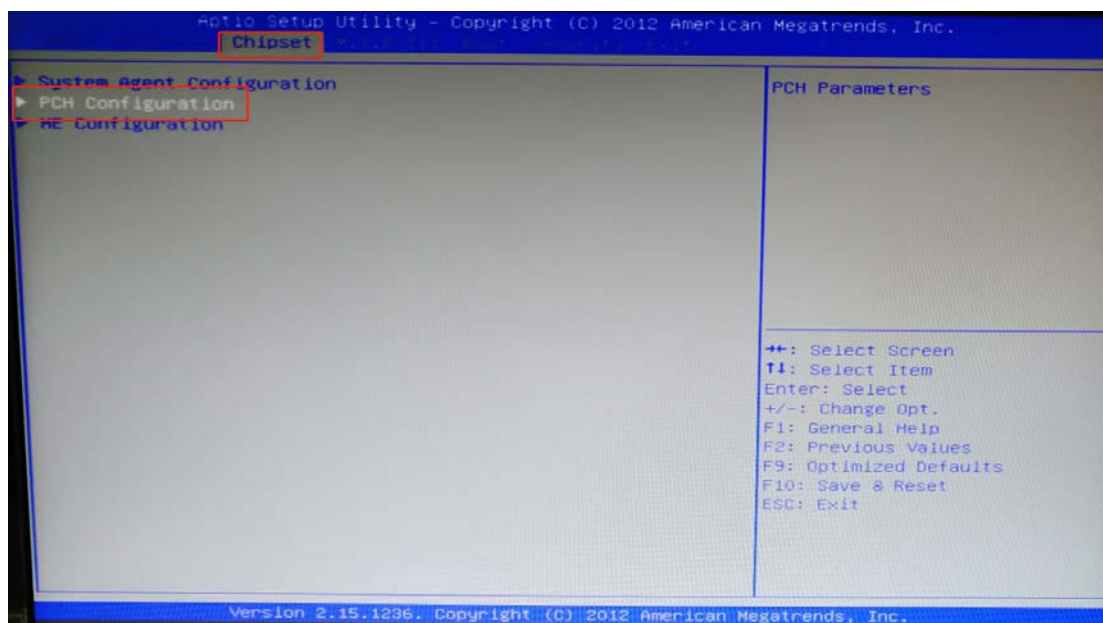


安装驱动程序的顺序一般如上图所示。

### 三、串口号说明



#### 四、上电自启动设定



设置上电自启动为“Power On”